

# HÄM

Hämostase

medwörk®

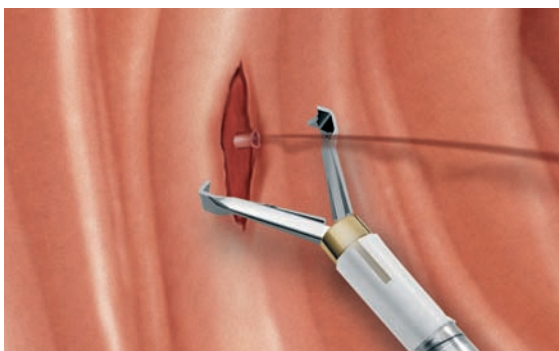


## Unser neu entwickelter Clip-Applikator setzt neue Maßstäbe in der endoskopischen Therapie

**Erstmalig ist es mit dem neuen Clipmaster<sup>3</sup> möglich**, bis zu 3 Clips in einem Arbeitsgang endoskopisch zu applizieren, ohne den Applikator aus dem Arbeitskanal entfernen zu müssen.

Der erfahrene Endoskopiker weiß: bei endoskopischer Blutstillung und Lokalthherapie blutungsgefährdeter Läsionen werden häufig mehrere Clips benötigt. Die bisherigen Systeme erfordern hierfür einen mehrfachen zeitaufwendigen Wechsel des Applikators. Der neue revolutionäre Clipmaster<sup>3</sup> ermöglicht dem Endoskopiker die rasche und gezielte Applikation von 3 Clips ohne Wechsel des Applikators.

Für die Therapie bedeutet dies sowohl einen erheblichen Zeitgewinn als auch eine wesentliche Erleichterung der endoskopischen Clipapplikation. Gleichzeitig wird durch die Verwendung hochwertigster Einmal-Materialien das Kontaminationsrisiko erheblich minimiert. Für Anwender und Patient ein erheblicher Sicherheitsgewinn und Mehrwert.



### Die Drei-Clip-Systematik

**Die Innovation in der endoskopischen Therapie!** Die kompakte Bauweise mit drei hintereinander angeordneten Clips in einem Applikator erlaubt den Einsatz von Standardendoskopen mit einem Arbeitskanal von  $\geq 2,8$  mm Durchmesser, auch bei komplexer und mehrfach abgewinkelter Gerätelage.

Auch der vollkommen neu entwickelte Handgriff des Clipmaster<sup>3</sup> setzt neue Maßstäbe in Ergonomie und Bedienkomfort. Der ergonomisch geformte Griff liegt sicher in der Hand. Für die Steuerung der Clipapplikation sind lediglich die farblich abgehobenen und leicht zu handhabenden Bedienelemente erforderlich, deren Position am Handgriff eine einfache und sichere Einhandbedienung ermöglicht.

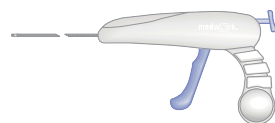
# Hämostase

## Hämostase

### SPE1 \_ Einmal-Clipapplikations-System („Clipmaster<sup>3</sup>“)



Produktnummer Bestellnummer	Merkmale	Durchmesser	Arbeitslänge	VE
SPE1-X3-26-220 502063	Clipmaster <sup>3</sup> , Einmal-Clipapplikations-System, mit 3 Clips geladenes Produkt zur Markierung, endoskopischen Blutstillung und Blutungsprophylaxe, Clip-Öffnungswinkel 110°	2,6 mm	2060 mm	2



### INJ1 \_ Einmal-Injektionsnadeln (Rast-Mechanismus)



Produktnummer Bestellnummer	Form	Merkmale	ø Nadel	Nadelhub	ø Tubus	Länge	VE
INJ1-A1-05-5-18-120 500744	Sklerosierung	PTFE-Katheter, LL-Anschluss, 1-lumig, atraumatischer Metallkopf	0,5 mm	5 mm	1,8 mm	120 cm	10
INJ1-A1-05-5-18-180 500745	Sklerosierung	PTFE-Katheter, LL-Anschluss, 1-lumig, atraumatischer Metallkopf	0,5 mm	5 mm	1,8 mm	180 cm	10
INJ1-A1-07-4-23-230 500750	Sklerosierung	PTFE-Katheter, LL-Anschluss, 1-lumig, atraumatischer Metallkopf	0,7 mm	4 mm	2,3 mm	230 cm	10
INJ1-A1-07-5-18-120 500751	Sklerosierung	PTFE-Katheter, LL-Anschluss, 1-lumig, atraumatischer Metallkopf	0,7 mm	5 mm	1,8 mm	120 cm	10
INJ1-A1-07-5-18-180 500752	Sklerosierung	PTFE-Katheter, LL-Anschluss, 1-lumig, atraumatischer Metallkopf	0,7 mm	5 mm	1,8 mm	180 cm	10
INJ1-A1-07-5-18-260 500753	Sklerosierung	PTFE-Katheter, LL-Anschluss, 1-lumig, atraumatischer Metallkopf	0,7 mm	5 mm	1,8 mm	260 cm	10
INJ1-A1-07-5-23-180 500757	Sklerosierung	PTFE-Katheter, LL-Anschluss, 1-lumig, atraumatischer Metallkopf	0,7 mm	5 mm	2,3 mm	180 cm	10
INJ1-A1-07-5-23-230 500760	Sklerosierung	PTFE-Katheter, LL-Anschluss, 1-lumig, atraumatischer Metallkopf	0,7 mm	5 mm	2,3 mm	230 cm	10
INJ1-A1-07-5-23-260 500763	Sklerosierung	PTFE-Katheter, LL-Anschluss, 1-lumig, atraumatischer Metallkopf	0,7 mm	5 mm	2,3 mm	260 cm	10
INJ1-A1-07-8-23-230 500771	Sklerosierung	PTFE-Katheter, LL-Anschluss, 1-lumig, atraumatischer Metallkopf	0,7 mm	8 mm	2,3 mm	230 cm	10
INJ1-A1-09-5-23-180 500772	Sklerosierung	PTFE-Katheter, LL-Anschluss, 1-lumig, atraumatischer Metallkopf	0,9 mm	5 mm	2,3 mm	180 cm	10
INJ1-A1-09-5-23-230 500773	Sklerosierung	PTFE-Katheter, LL-Anschluss, 1-lumig, atraumatischer Metallkopf	0,9 mm	5 mm	2,3 mm	230 cm	10
INJ1-D1-08-5-26-210 500783	Fibrinklebung	PTFE-Katheter, 2 LL-Anschlüsse, 2-lumig, Rast-Mechanismus	0,8 mm	5 mm	2,6 mm	210 cm	2



## HOT1 \_ Einmal-HOT-Biopsy-Zangen



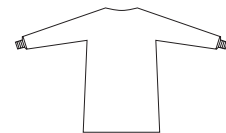
Produktnummer Bestellnummer	Form	Merkmale	Ø Tubus	Länge	Handgriff	VE
HOT1-C1-26-230-OL 502032	Kurze ovale Löffel	Fenster, isoliert	2,6 mm	230 cm	OL-Stromanschluss	10



## MIS1 \_ Einmal-Zubehör



Produktnummer Bestellnummer	Merkmale	VE
MIS1-Eye-Protect-1 500929	Einmal-Schutzbrille, einfache Kunststoffgläser, nur für kurzen Einsatz	10
MIS1-Protective-Coat 500947	Einmal-OP-Kittel, wasserundurchlässig, verstärkt im Brust- und Armbereich, latexfrei	20



## POL1 \_ Einmal-Polypektomieschlingen \_ Kombi-Instrument



Produktnummer Bestellnummer	Form	Merkmale	Ø Schlinge	Ø Tubus	Länge	Handgriff	VE
POL1-H3-22-27-230-OL 501231	Kombi-Instrument	Polypektomie-schlinge und Injektionsnadel in einem Instrument, monofil	22 mm	2,7 mm	230 cm	OL-Stromanschluss	5
POL1-H3-30-27-230-OL 501948	Kombi-Instrument	Polypektomie-schlinge und Injektionsnadel in einem Instrument, monofil	30 mm	2,7 mm	230 cm	OL-Stromanschluss	5

